

Прошивки телефонов PHILIPS

- [Прошивки PHILIPS](#)
- [Инструкции по прошивке](#)
- [Кабель для прошивки](#)
- [Обратная связь](#)
- [Карта сайта](#)

Искать...



[Главная](#) » [Инструкции по прошивке](#) » Инструкция по прошивке кабелем USB



Инструкция по прошивке кабелем USB

Отмеч. в [Инструкции по прошивке](#) | [Нет комментариев](#)

Современные модели телефонов PHILIPS поддерживают прошивку обычным USB-кабелем из комплекта телефона. При подключении телефона к ПК, нужно зажимать кнопку:

МЕНЮ - для моделей [F511](#), [K700](#), [X325](#), [X703](#)

ВЫЗОВ – для моделей [X513](#), [X518](#), [X525](#), [X622](#) (или кнопку убавления громкости), [X623](#)

1. Установка USB-драйвера. прошивка philips V816

1. Скачиваем и распаковываем [USB_Driver](#), запускаем [InstallDriver.exe](#) и устанавливаем драйвер.
2. На выключенном телефоне зажимаем кнопку **МЕНЮ** или **ВЫЗОВ** и подключаем USB-кабель. Драйвер должен автоматически установиться.
3. Открываем диспетчер устройств, убеждаемся что драйвер успешно установился (появится устройство **USB Modem Driver**).

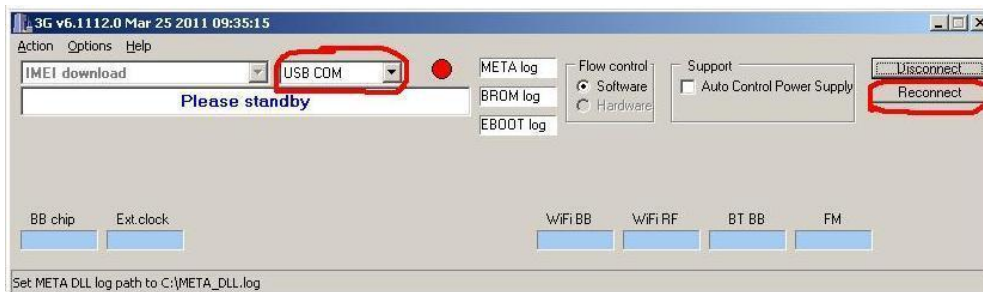
2. Сохранение калибровочных данных (нужно только в случае прошивки с форматированием).

Для сохранения калибровок используется

Если телефон исправно работает и требуется просто обновить версию прошивки, то прошивать можно без форматирования системной области памяти. В этом случае сохранение калибровочных данных не требуется. Если же решили шить с форматированием то на всякий случай лучше сохранить калибровочные данные, иначе телефон может работать не корректно, например, может плохо ловить сеть, не правильно отображать уровень заряда батареи и т.д.

Для сохранения калибровочных данных используется [Maui_META_v6.1108](#):

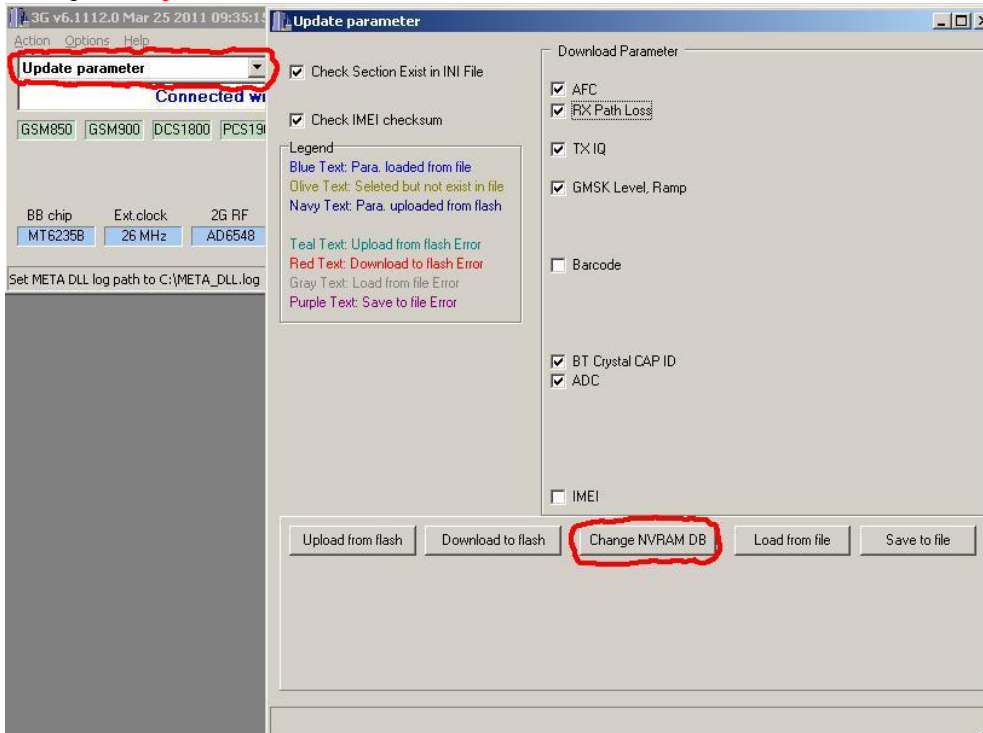
1. Запускаем [Maui META](#), выбираем “**USB COM**“, нажимаем кнопку “**Reconnect**”



подключаем выключенный

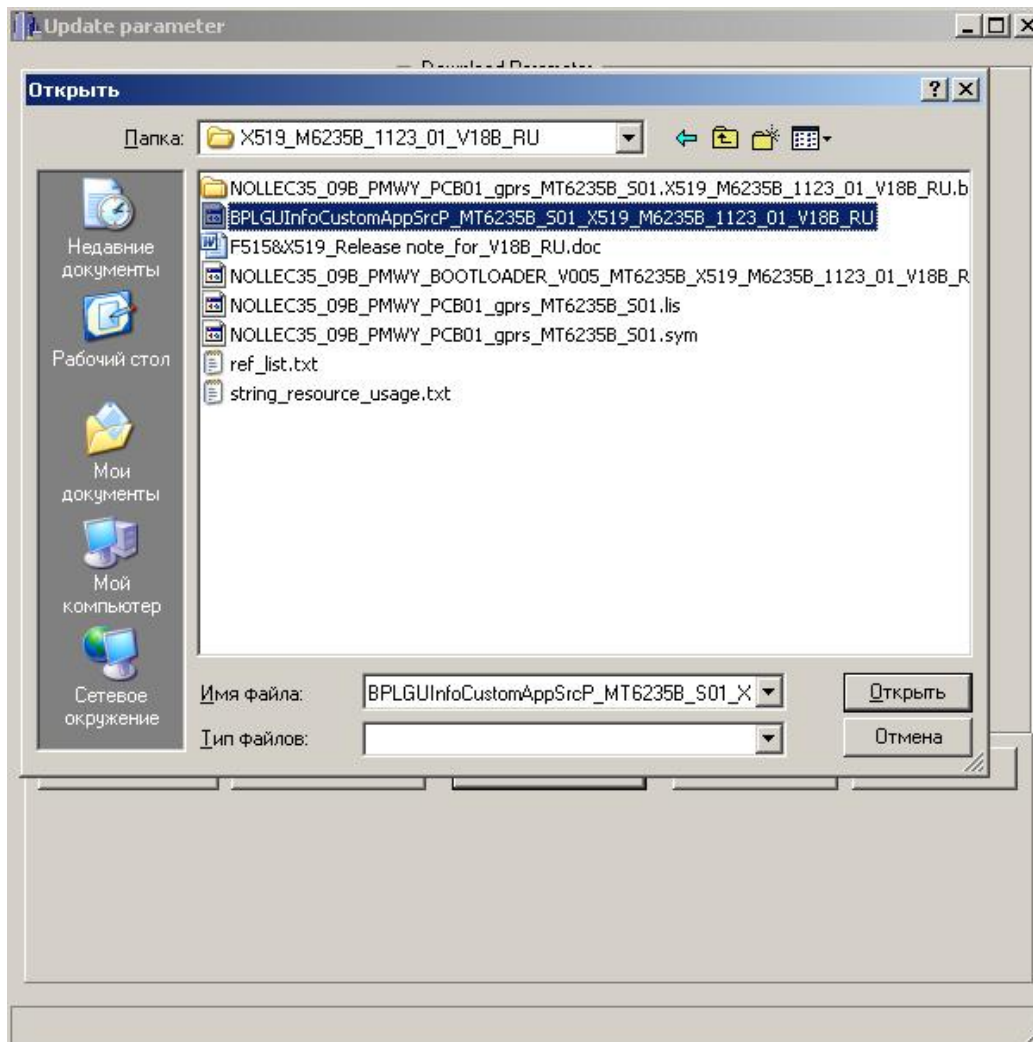
телефон с зажатой кнопкой **“МЕНЮ или ВЫЗОВ”**, на дисплее телефона должна появиться заставка PHILIPS, а программа Maui META должна определить телефон.

2. Выбираем **“Update Parameters”**



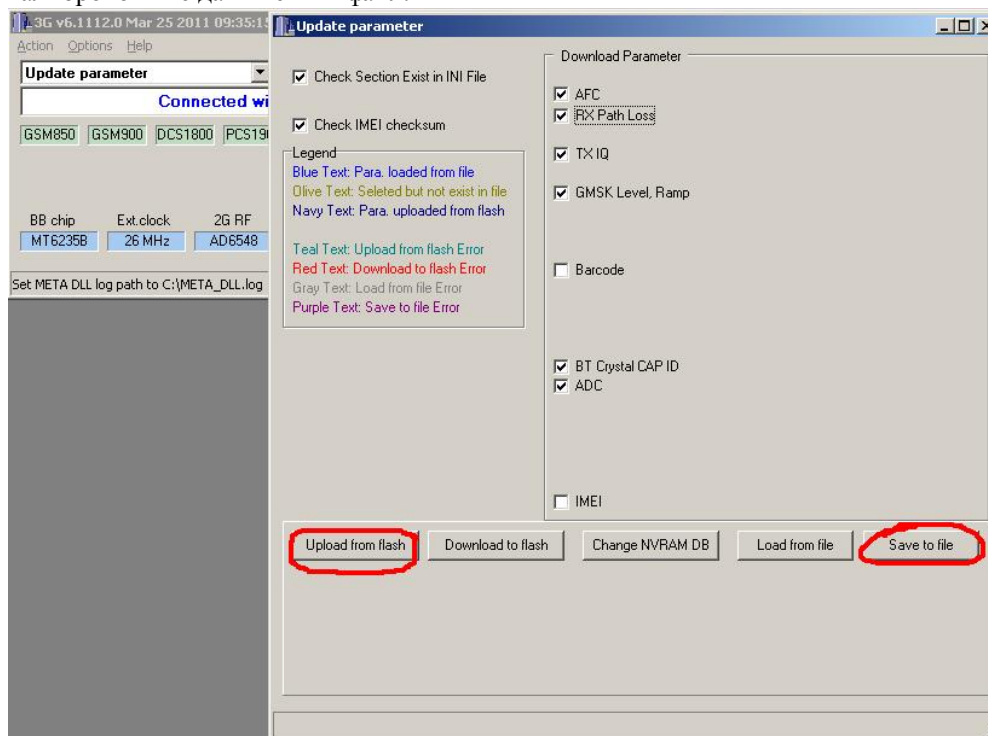
в появившемся окне

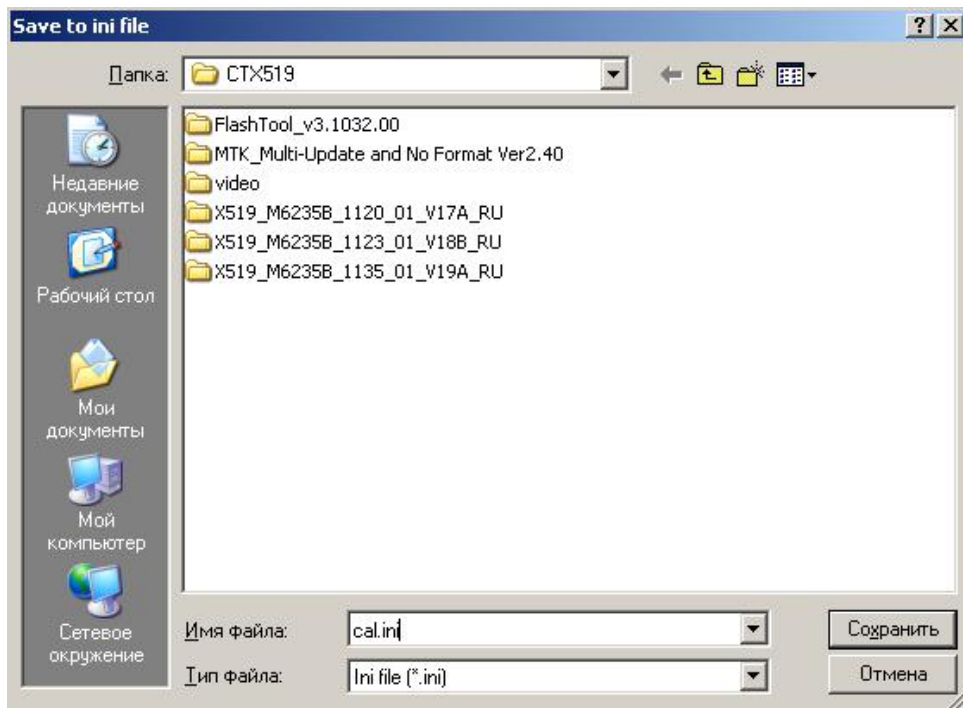
нажимаем кнопку **“Change NVRAM DB”** и указываем файл **“BPLGUIInfoCustomAppSrcP”** который лежит в папке с



прошивкой.

3. Нажимаем кнопку **“Upload from flash”**, далее жмем кнопку **“Save to file”** и сохраняем полученные с телефона калибровочные данные в ini-файл.

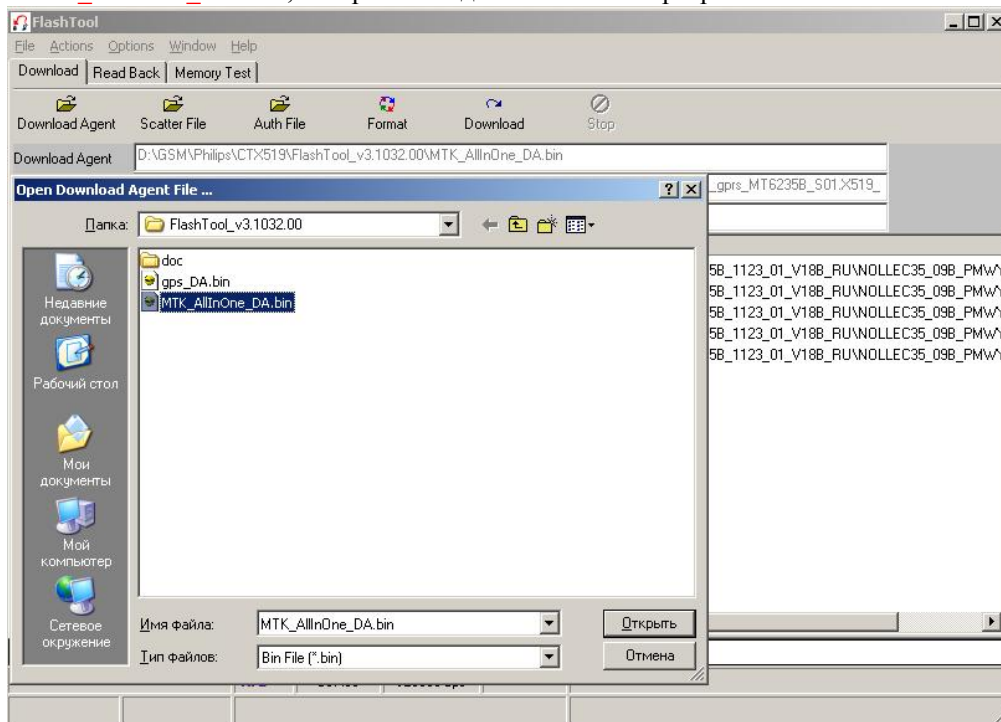




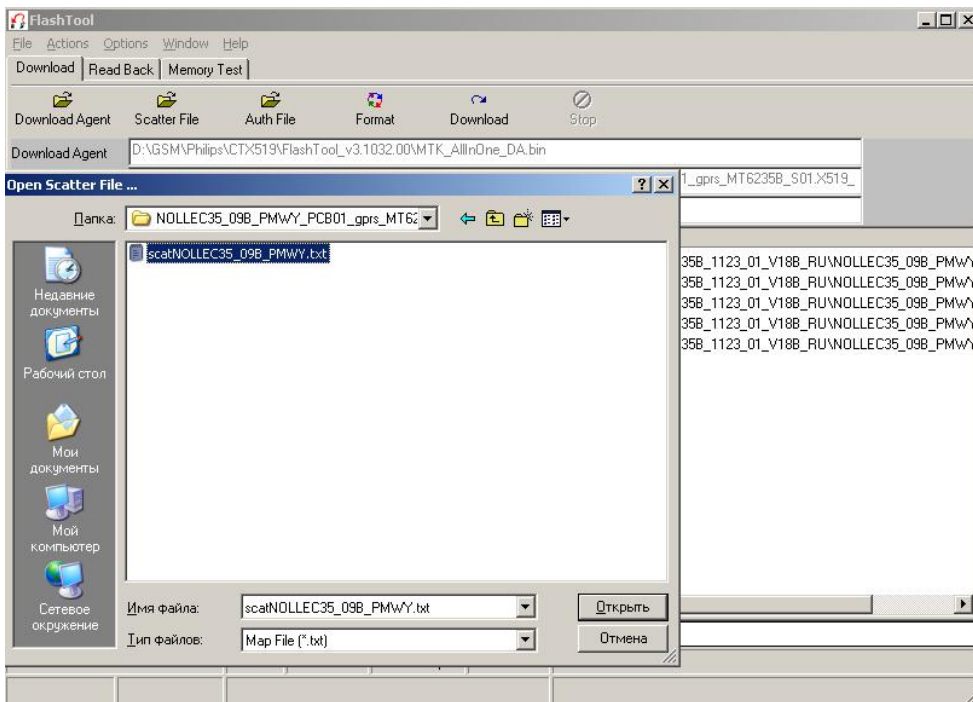
3. Сама прошивка.

Для прошивки используется [FlashTool_v3.1032](#):

1. Запускаем **FlashTool**, на вкладке “Download” нажимаем кнопку “**Download Agent**” и выбираем файл “**MTK_AllInOne_DA.bin**”, который находится в папке с программой FlashTool.



2. Нажимаем кнопку “**scatter-loading**” и выбираем текстовый файл с названием начинающимся на **scat***, который находится в папке с прошивкой. Например файл может называться “**scatWE3_35_09A.txt**”.



3. В меню “Options” ставим галочку “USB Download/Readback”.

Если требуется просто обновить версию прошивки, то есть неисправностей связанных со сбоем прошивки у телефона нет, то можно прошить без форматирования, в этом случае галочку “Format FAT” в меню “Options” ставить не нужно. Для прошивки с форматированием ставим галочку “Format FAT” в меню “Options”, в появившемся окне выбираем

“Auto Format FAT”.

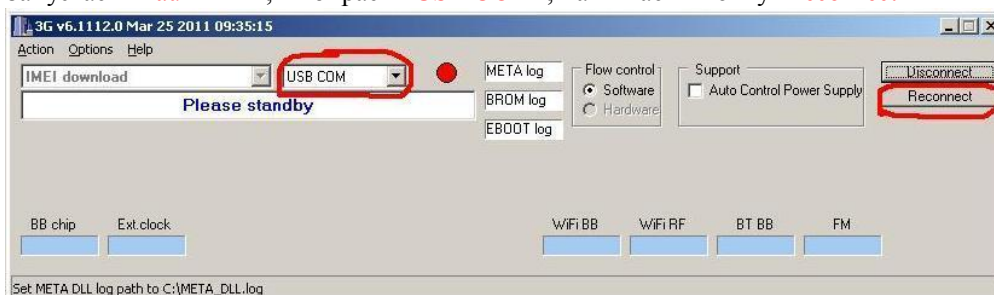
4. Нажимаем кнопку “Download”, подключаем выключенный телефон с зажатой кнопкой “МЕНЮ или ВЫЗОВ”.
Должна начаться индикация прошивки

появится маленькое окно с зеленым (с форматированием) или синим (без форматирования) кругом.

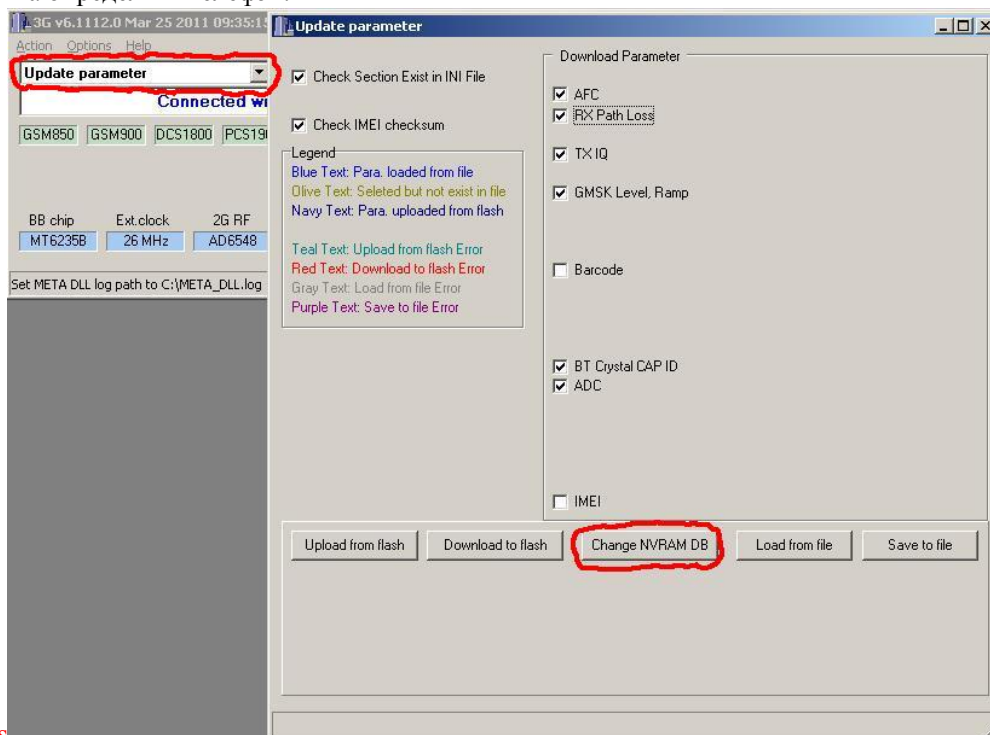
4. Восстановление калибровочных данных (нужно только в случае прошивки с форматированием).

Для восстановления калибровок используется [Maui META v6.1108](#)

1. Запускаем **Maui META**, выбираем **“USB COM”**, нажимаем кнопку **“Reconnect”**

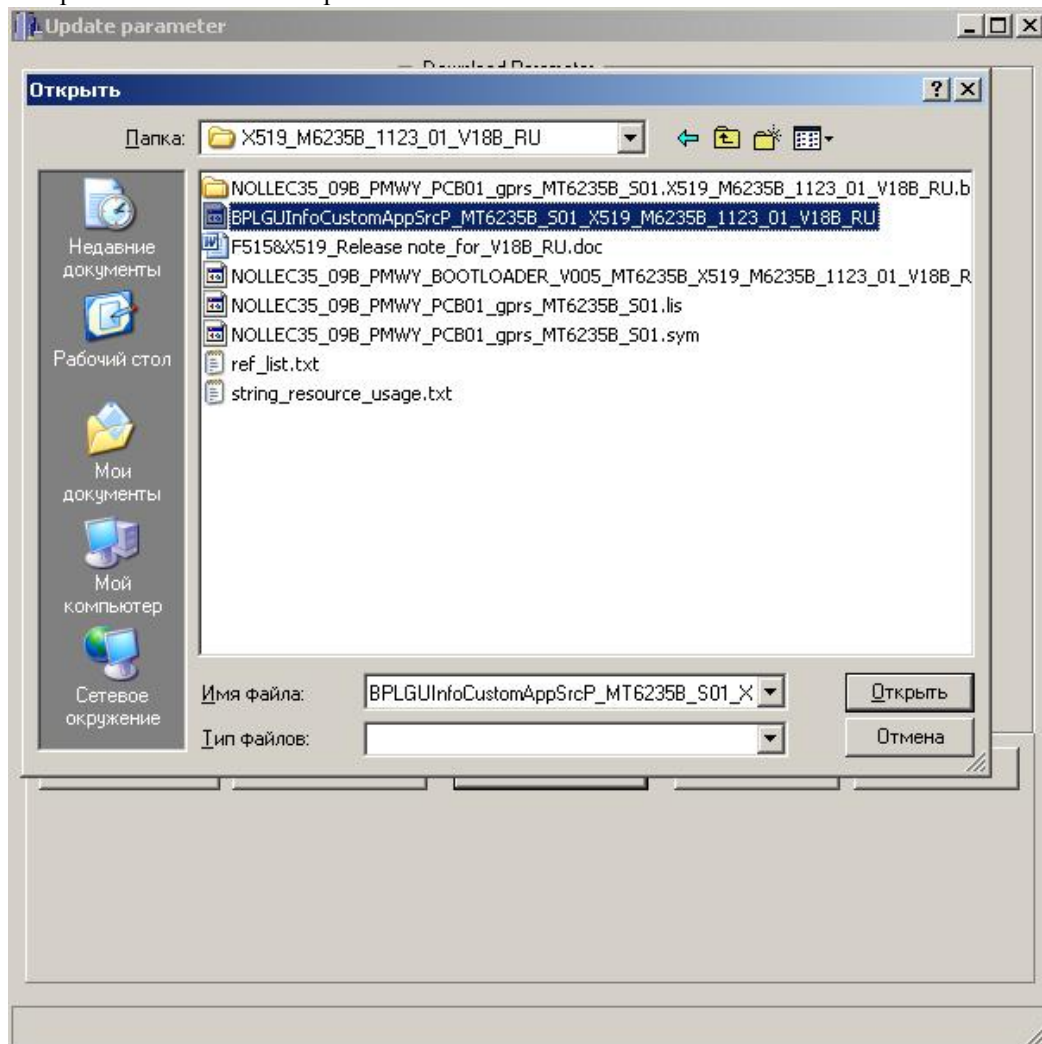


подключаем выключенный телефон с зажатой кнопкой **“МЕНЮ** или **ВЫЗОВ”**, на дисплее телефона должна появиться заставка PHILIPS, а программа Maui META должна определить телефон.



2. Выбираем **Update Parameters**

появившемся окне нажимаем кнопку “**Change NVRAM DB**” и указываем файл “**BPLGUInfoCustomAppSrcP**” который лежит в папке с прошивкой.



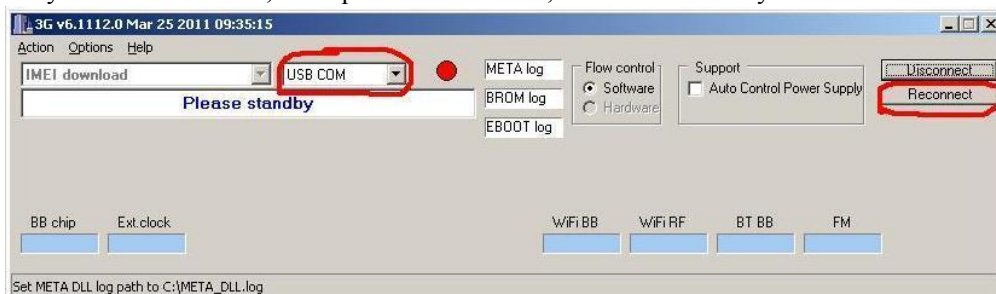
3. Нажимаем кнопку “**Load from file**”, выбираем ini-файл с калибровочными данными и нажимаем кнопку “**Download**

to flash”.

4. Восстановление IMEI (нужно только в случае прошивки с форматированием).

Если телефон прошили с форматированием, то IMEI сбросится к некому стандартному, но ничего страшного, его легко можно прописать заново. Для этого используем [Maui_META_v6.1108](#):

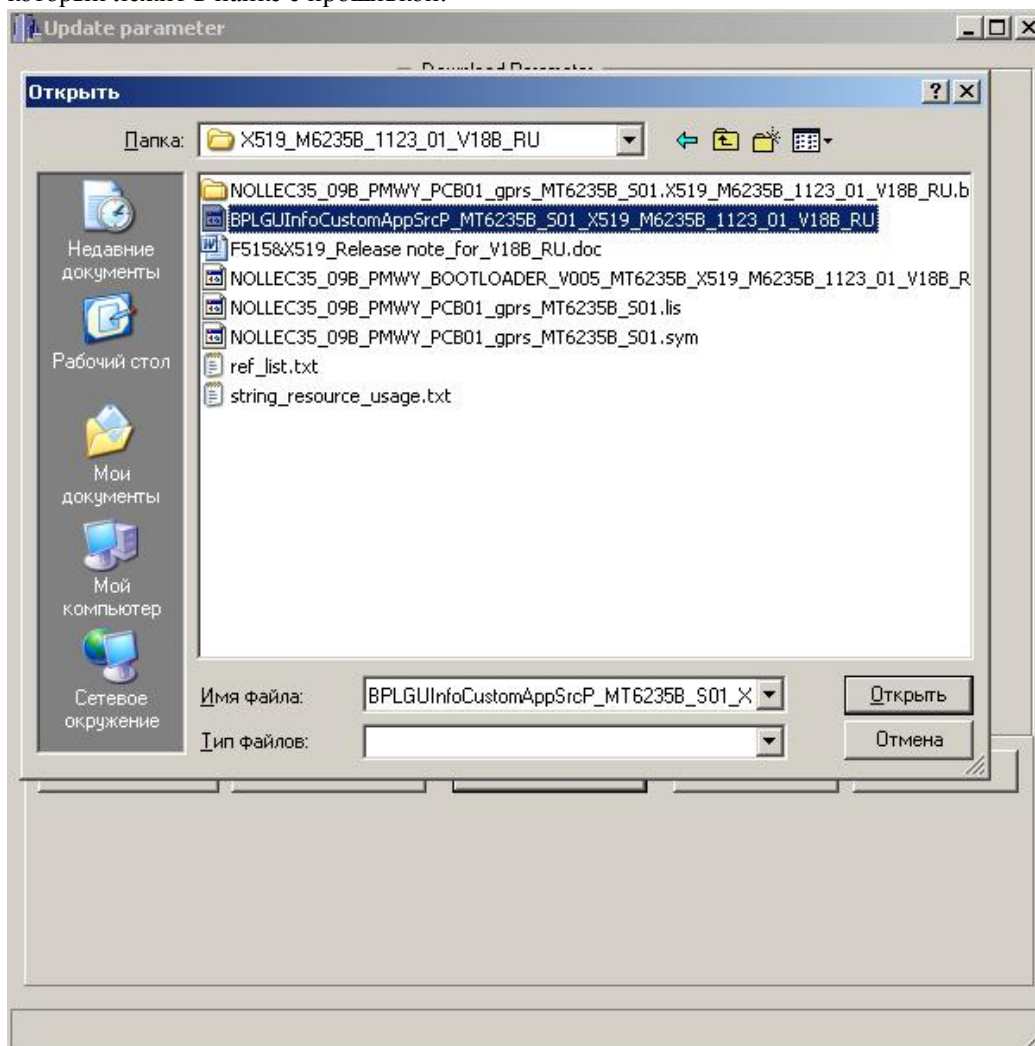
1. Запускаем **Maui META**, выбираем **“USB COM“**, нажимаем кнопку **“Reconnect”**



подключаем выключенный телефон с зажатой кнопкой **“МЕНЮ** или **ВЫЗОВ“**, на дисплее телефона должна появиться заставка PHILIPS, а программа Maui META должна определить телефон.

2. Выбираем **“IMEI download”**
появившемся окне нажимаем кнопку **“Change NVRAM DB”** и указываем файл **“BPLGUIInfoCustomAppSrcP”**
который лежит в папке с прошивкой.

В



3. Вводим нужный **IMEI** без последнего знака и нажимаем **“Download to flash”**.

Оставить комментарий

Имя

Имя

Email (не будет виден посетителю) Email (не будет виден посетителям)

Сайт

Сайт

Your message...

Your message...

Submit

Инструкции по прошивке

- [Инструкция V816](#)
- [Инструкция USB-кабель](#)
- [Инструкция USB-COM-кабель-1](#)
- [Инструкция USB-COM-кабель-2](#)
- [Инструкция X125.X126](#)

Прошивки PHILIPS

- [Прошивка PHILIPS F511](#)
- [Прошивка PHILIPS K700](#)
- [Прошивка PHILIPS V816](#)
- [Прошивка PHILIPS X100](#)
- [Прошивка PHILIPS X116](#)
- [Прошивка PHILIPS X125](#)
- [Прошивка PHILIPS X126](#)
- [Прошивка PHILIPS X128](#)
- [Прошивка PHILIPS X216](#)
- [Прошивка PHILIPS X312](#)
- [Прошивка PHILIPS X325](#)
- [Прошивка PHILIPS X501](#)
- [Прошивка PHILIPS X503](#)
- [Прошивка PHILIPS X513](#)
- [Прошивка PHILIPS X518](#)
- [Прошивка PHILIPS X519](#)
- [Прошивка PHILIPS X525](#)
- [Прошивка PHILIPS X550](#)
- [Прошивка PHILIPS X620](#)
- [Прошивка PHILIPS X622](#)
- [Прошивка PHILIPS X623](#)
- [Прошивка PHILIPS X703](#)
- [Прошивка PHILIPS X710](#)
- [Прошивка PHILIPS X800](#)
- [Прошивка PHILIPS X806](#)
- [Прошивка PHILIPS X830](#)

Последние комментарии

- [snaj](#) на [Прошивка PHILIPS X525](#)

↗	
ЭЛ. ДЕНЬ	00
ОТ ДНЕЙ	00
24 ЧАСА	8312
СЕГОДНЯ	8312
НА ПУНТУ	72